



Общество с ограниченной ответственностью

«Земля»

Свидетельство СРО № АИИС И-01-2065-14052012 от 14.05.2012

Заказчик – ООО «Уфимский Завод Деталей Трубопроводов»

**ДОКУМЕНТАЦИЯ ПО ПЛАНИРОВКЕ ТЕРРИТОРИИ (ПРОЕКТ ПЛАНИРОВКИ
И МЕЖЕВАНИЯ ТЕРРИТОРИИ) В ГРАНИЦЕ ЗЕМЕЛЬНОГО УЧАСТКА
С КАДАСТРОВЫМ НОМЕРОМ 02:16:130111:1284 С.БУЗДЯК СЕЛЬСКОГО
ПОСЕЛЕНИЯ БУЗДЯКСКИЙ СЕЛЬСОВЕТ МР БУЗДЯКСКИЙ РАЙОН РБ**

ПРОЕКТ ПЛАНИРОВКИ И МЕЖЕВАНИЯ ТЕРРИТОРИИ

19.ПП.042.034-ППиМТ

Раздел 5

**Основная часть
проекта межевания территории**

Инв. № подл.	Подпись и дата	Взам. инв. №

Свидетельство СРО № АИИС И-01-2065-14052012 от 14.05.2012

Заказчик – ООО «Уфимский Завод Деталей Трубопроводов»

**ДОКУМЕНТАЦИЯ ПО ПЛАНИРОВКЕ ТЕРРИТОРИИ (ПРОЕКТ ПЛАНИРОВКИ
И МЕЖЕВАНИЯ ТЕРРИТОРИИ) В ГРАНИЦЕ ЗЕМЕЛЬНОГО УЧАСТКА
С КАДАСТРОВЫМ НОМЕРОМ 02:16:130111:1284 С.БУЗДЯК СЕЛЬСКОГО
ПОСЕЛЕНИЯ БУЗДЯКСКИЙ СЕЛЬСОВЕТ МР БУЗДЯКСКИЙ РАЙОН РБ**

ПРОЕКТ ПЛАНИРОВКИ И МЕЖЕВАНИЯ ТЕРРИТОРИИ

19.ПП.042.034-ППИМТ

Раздел 5

**Основная часть
проекта межевания территории**

Директор ООО "Земля"

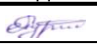
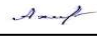




Р.А. Нуртдинов

Взам. инв. №
Подпись и дата
Инв.№ подл.

СОДЕРЖАНИЕ ТОМА

Обозначение	Наименование	Примечание
19.ПП.042.034-ППиМТ-С	Содержание тома	2
19.ПП.042.034-ППиМТ	Пояснительная записка	3
	Графическая часть	9
19.ПП.042.034-ППиМТ.ГЧ-001	Обзорная карта. Масштаб 1:100 000	9
19.ПП.042.034-ППиМТ.ГЧ-002	Чертеж проекта межевания территории. Масштаб 1:1000	10

Инв. № подл.	Подпись и дата	Взам. Инв. №	19.ПП.042.034-ППиМТ-С						Стадия	Лист	Листов
			Изм.	Кол.у	Лист	№док	Подпись	Дата			
			Разраб.		Нуртдинов Р.Р.		24.04.19	Содержание тома	П	1	
			Пров.		Ахметдинова М.М.		24.04.19				
			Н.контр.		Нуртдинов Р.А.		24.04.19				
			Директор		Нуртдинов Р.А.		24.04.19				

Содержание

- 1. Перечень и сведения о площади образуемых земельных участков, в том числе возможные способы их образования 2
- 2. Перечень и сведения о площади образуемых земельных участков, которые будут отнесены к территории общего пользования или имуществу общего пользования, в том числе в отношении которых предполагаются резервирование и (или) изъятие для государственных и муниципальных нужд 3
- 3. Вид разрешенного использования образуемых земельных участков в соответствии с проектом планировки территории 4
- 4. Целевое назначение лесов, вид (виды) разрешенного использования лесного участка, количественные и качественные характеристики лесного участка, сведения о нахождении лесного участка в границах особо защитных участков лесов (в случае, если подготовка проекта межевания территории осуществляется в целях определения местоположения границ образуемых и (или) изменяемых лесных участков)..... 5
- 5. Сведения о границах территории, в отношении которой утвержден проект межевания, содержащие перечень координат характерных точек этих границ в системе координат, используемой для ведения единого государственного реестра недвижимости..... 6

Взам. инв. №
 Подпись и дата
 Инв.№ подп.

						19.ПП.042.034-ППиМТ								
Изм.	Кол.у	Лист	№док	Подпись	Дата	Пояснительная записка <table border="1" style="width: 100%; text-align: center;"> <tr> <td>Стадия</td> <td>Лист</td> <td>Листов</td> </tr> <tr> <td>П</td> <td>1</td> <td>6</td> </tr> </table>			Стадия	Лист	Листов	П	1	6
Стадия	Лист	Листов												
П	1	6												
Разраб.		Нуртдинов Р.Р.			24.04.19									
Пров.		Ахметдинова М.М.			24.04.19									
Н.контр.		Нуртдинов Р.А.			24.04.19									
Директор		Нуртдинов Р.А.			24.04.19									



1. Перечень и сведения о площади образуемых земельных участков, в том числе возможные способы их образования

Общая площадь образуемых земельных участков составляет 1,4470 га.

Категория земель: земли населенных пунктов.

Расчет площади земельного участка произведен в соответствии с действующими нормами и земельным законодательством, а также в соответствии с проектом организации строительства.

Таблица 1.1 – Площади земельных образуемых земельных участков, кв.м.

Условный номер образуемого земельного участка	Землепользователь	Площадь образуемого земельного участка, кв.м.
02:16:130111:1284:3У1	ООО «Энергоремонт»	805
02:16:130111:1284:3У2	ООО «Энергоремонт»	805
02:16:130111:1284:3У3	ООО «Энергоремонт»	805
02:16:130111:1284:3У4	ООО «Энергоремонт»	805
02:16:130111:1284:3У5	ООО «Энергоремонт»	805
02:16:130111:1284:3У6	ООО «Энергоремонт»	807
02:16:130111:1284:3У7	ООО «Энергоремонт»	805
02:16:130111:1284:3У8	ООО «Энергоремонт»	805
02:16:130111:1284:3У9	ООО «Энергоремонт»	805
02:16:130111:1284:3У10	ООО «Энергоремонт»	805
02:16:130111:1284:3У11	ООО «Энергоремонт»	805
02:16:130111:1284:3У12	ООО «Энергоремонт»	805
02:16:130111:1284:3У13	ООО «Энергоремонт»	805
02:16:130111:1284:3У14	ООО «Энергоремонт»	805
02:16:130111:1284:3У15	ООО «Энергоремонт»	805
02:16:130111:1284:3У16	ООО «Энергоремонт»	2393

Инд. № подл.	Подп. и дата	Взам. Инв. №

Изм.	Кол.уч	Лист	№док	Подпись	Дата	19.ПП.042.034-ППиМТ	Лист
							2

2. Перечень и сведения о площади образуемых земельных участков, которые будут отнесены к территории общего пользования или имуществу общего пользования, в том числе в отношении которых предполагаются резервирование и (или) изъятие для государственных и муниципальных нужд

Измененный земельный участок с кадастровым номером 02:16:130111:1284, находящийся в пользовании ООО «Энергоремонт», образуемый земельный участок с кадастровым номером 02:16:130111:1284:ЗУ16, находящийся в пользовании ООО «Энергоремонт» будут отнесены к территории общего пользования или имуществу общего пользования.

Инва. № подл.	Подп. и дата	Взам. Инв. №

Изм.	Кол.уч	Лист	№док	Подпись	Дата

19.ПП.042.034-ППиМТ

3. Вид разрешенного использования образуемых земельных участков в соответствии с проектом планировки территории

Видом разрешённого использования образуемых земельных участков является - для индивидуального жилищного строительства (код 2.1)

Инв. № подл.	Подп. и дата	Взам. Инв. №

Изм.	Кол.уч	Лист	№док	Подпись	Дата

19.ПП.042.034-ППиМТ

4. Целевое назначение лесов, вид (виды) разрешенного использования лесного участка, количественные и качественные характеристики лесного участка, сведения о нахождении лесного участка в границах особо защитных участков лесов (в случае, если подготовка проекта межевания территории осуществляется в целях определения местоположения границ образуемых и (или) изменяемых лесных участков)

Проектируемый объект «Документация по планировке территории (проект планировки и межевания территории) в границе земельного участка с кадастровым номером 02:16:130111:1284 с.Буздяк сельского поселения Буздякский сельсовет МР Буздякский район РБ» расположен в границах СП Буздякский сельсовет МР Буздякский район Республики Башкортостан расположен в пределах населенного пункта и использование земель лесного фонда не предусматривается.

Инв. № подл.	Подп. и дата	Взам. Инв. №

Изм.	Кол.уч	Лист	№док	Подпись	Дата

19.ПП.042.034-ППиМТ

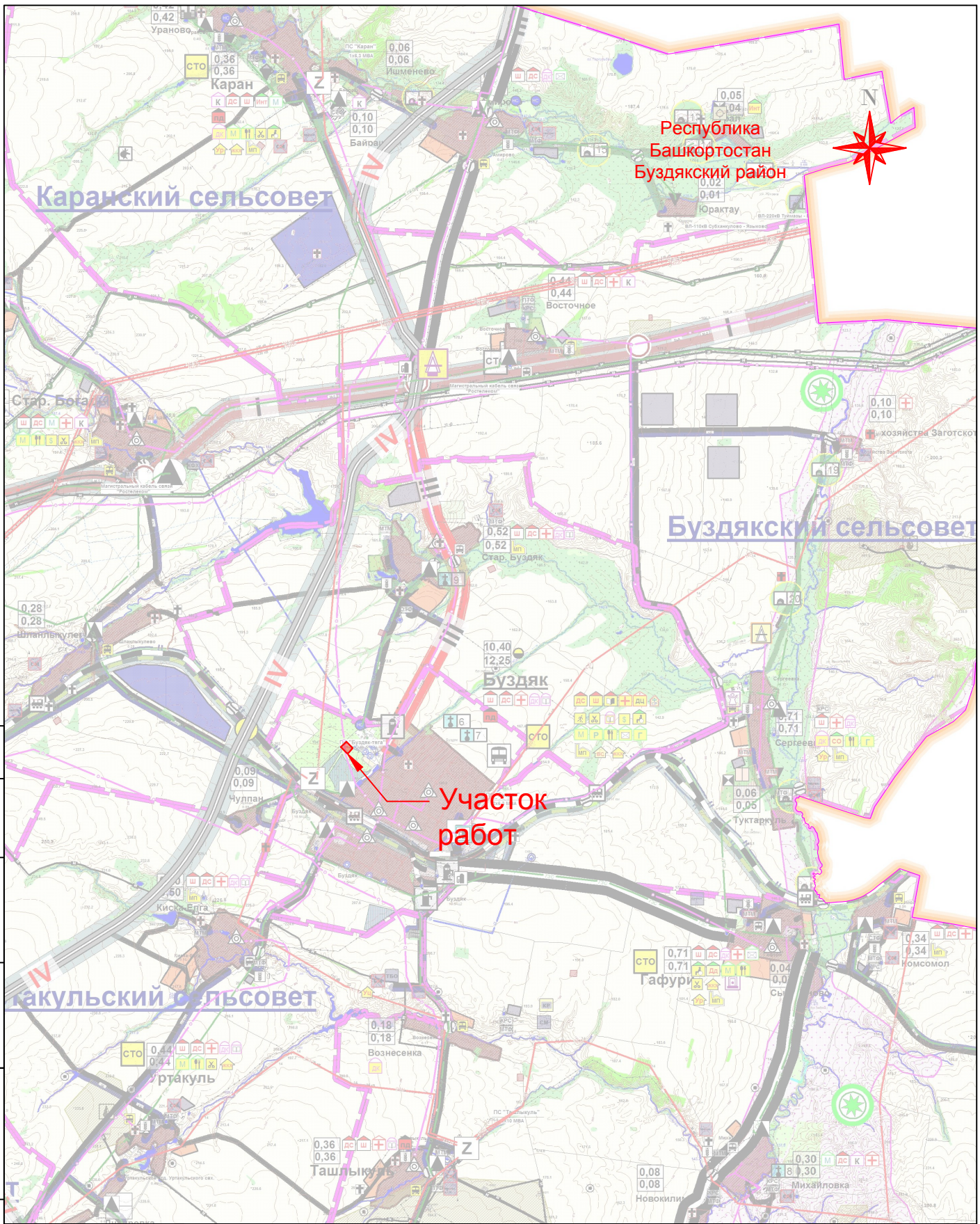
5. Сведения о границах территории, в отношении которой утвержден проект межевания, содержащие перечень координат характерных точек этих границ в системе координат, используемой для ведения единого государственного реестра недвижимости.

Координаты характерных точек границ территории, в отношении которой утвержден проект межевания, определяются в соответствии с требованиями к точности определения координат характерных точек границ, установленных в соответствии с Градостроительным кодексом Российской Федерации для территориальных зон.

Образуемые земельные участки под размещение объекта капитального строительства «Документация по планировке территории (проект планировки и межевания территории) в границе земельного участка с кадастровым номером 02:16:130111:1284 с.Буздяк сельского поселения Буздякский сельсовет МР Буздякский район РБ» не пересекают границ территории, в отношении которой был ранее утвержден проект межевания. Перечень координат характерных точек данных границ не приводится в связи с их отсутствием.

Взам. Инв. №
Подп. и дата
Инв. № подл.

						19.ПП.042.034-ППиМТ	Лист
							6
Изм.	Кол.уч	Лист	№док	Подпись	Дата		



Согласовано

Взаим. инв. №

Подп. и дата

Инв. № подл.

Изм.	Кол.уч.	Лист	Ндок.	Подпись	Дата
Разраб.		Нуртдинов Р.Р.			26.04.19
Проверила		Ахметдинова М.М.			26.04.19
Н.контроль		Нуртдинов Р.А.			26.04.19
Директор		Нуртдинов Р.А.			26.04.19

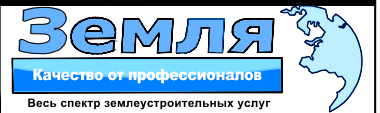
19.ПП.042.034-ППИМТ.ГЧ-001

Подготовка проекта планировки и межевания территории в границе земельного участка с кадастровым номером 02:16:130111:1284 с.Буздяк сельского поселения Буздякский сельсовет МР Буздякский район РБ

Проект межевания территории.
Основная часть

Стадия	Лист	Листов
П		1

Обзорная карта
Масштаб 1:100 000

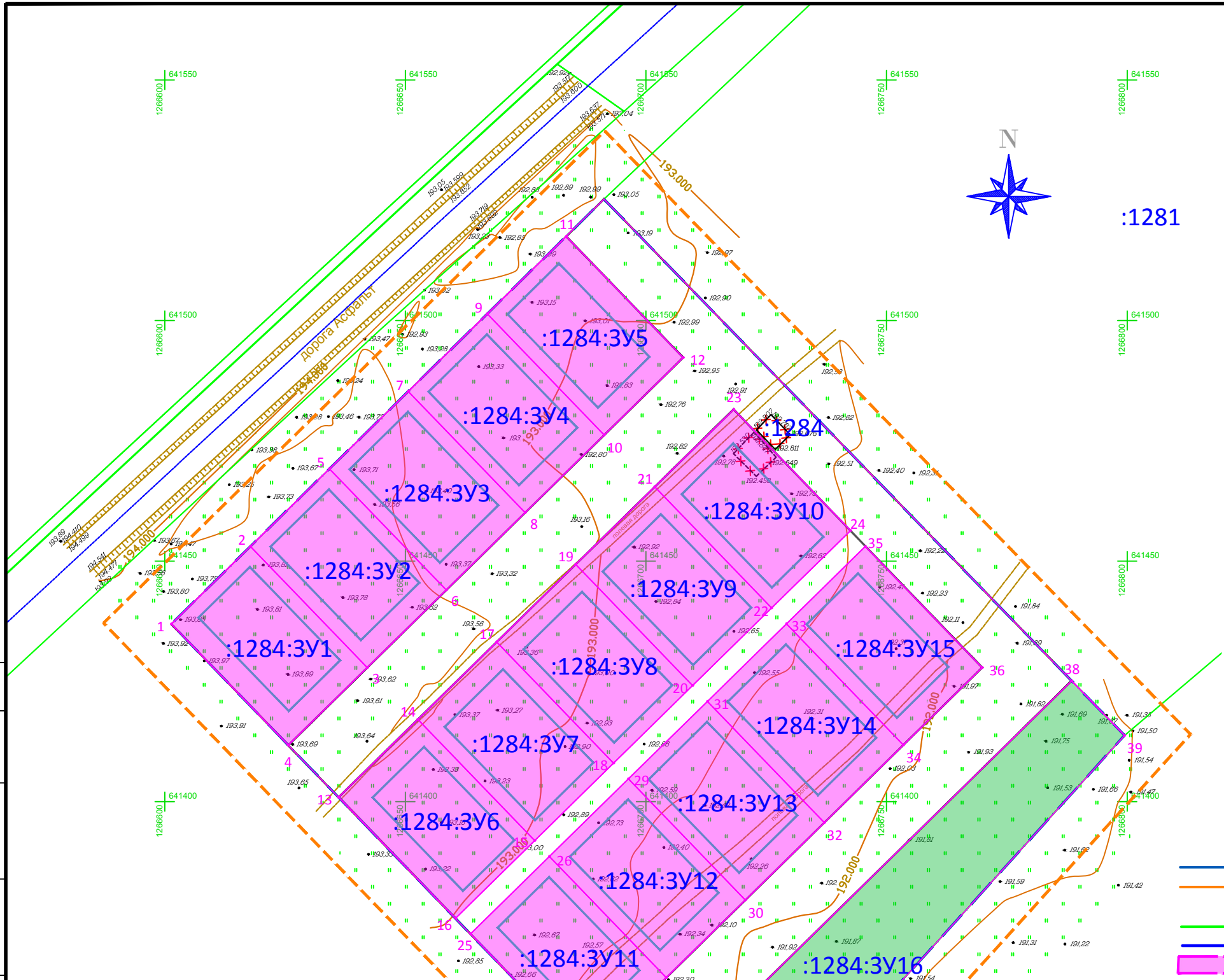


Формат А4

Согласовано

Взаим. инв. №
Подп. и дата
Инв. № подл.

Условный номер земельного участка 02:16:130111:1284:3У13			Условный номер земельного участка 02:16:130111:1284:3У15		
Площадь земельного участка 805 м ²			Площадь земельного участка 805 м ²		
Обозначение характерных точек границ	Координаты, м		Обозначение характерных точек границ	Координаты, м	
	X	Y		X	Y
1	2	3	1	2	3
29	641404,73	1266696,35	33	641436,96	1266729,18
31	641420,84	1266712,77	35	641453,07	1266745,59
32	641395,65	1266737,07	36	641427,88	1266769,89
30	641379,54	1266720,65	34	641411,77	1266753,48
29	641404,73	1266696,35	33	641436,96	1266729,18
Условный номер земельного участка 02:16:130111:1284:3У14			Условный номер земельного участка 02:16:130111:1284:3У16		
Площадь земельного участка 805 м ²			Площадь земельного участка 2393 м ²		
Обозначение характерных точек границ	Координаты, м		Обозначение характерных точек границ	Координаты, м	
	X	Y		X	Y
1	2	3	1	2	3
31	641420,84	1266712,77	37	641336,54	1266698,22
33	641436,96	1266729,18	38	641425,11	1266788,44
34	641411,77	1266753,48	39	641413,78	1266799,44
32	641395,65	1266737,07	40	641328,23	1266721,85
31	641420,84	1266712,77	41	641328,69	1266705,79
			37	641336,54	1266698,22



Каталог координат характерных точек образуемых земельных участков

Условный номер земельного участка 02:16:130111:1284:3У1			Условный номер земельного участка 02:16:130111:1284:3У9			Условный номер земельного участка 02:16:130111:1284:3У5		
Площадь земельного участка 805 м ²			Площадь земельного участка 805 м ²			Площадь земельного участка 805 м ²		
Обозначение характерных точек границ	Координаты, м		Обозначение характерных точек границ	Координаты, м		Обозначение характерных точек границ	Координаты, м	
	X	Y		X	Y		X	Y
1	2	3	1	2	3	1	2	3
1	641436,94	1266601,37	19	641449,33	1266685,40	9	641501,39	1266667,02
2	641453,05	1266617,78	21	641465,44	1266701,81	11	641517,51	1266683,44
3	641427,86	1266642,08	22	641440,25	1266726,11	12	641492,32	1266707,74
4	641411,75	1266625,67	20	641424,14	1266709,70	10	641476,20	1266691,32
1	641436,94	1266601,37	19	641449,33	1266685,40	9	641501,39	1266667,02
Условный номер земельного участка 02:16:130111:1284:3У2			Условный номер земельного участка 02:16:130111:1284:3У10			Условный номер земельного участка 02:16:130111:1284:3У6		
Площадь земельного участка 805 м ²			Площадь земельного участка 805 м ²			Площадь земельного участка 807 м ²		
Обозначение характерных точек границ	Координаты, м		Обозначение характерных точек границ	Координаты, м		Обозначение характерных точек границ	Координаты, м	
	X	Y		X	Y		X	Y
1	2	3	1	2	3	1	2	3
2	641453,05	1266617,78	21	641465,44	1266701,81	13	641400,93	1266636,11
5	641469,17	1266634,20	23	641481,56	1266718,22	14	641417,10	1266652,57
6	641443,98	1266658,50	24	641456,36	1266742,52	15	641391,91	1266676,87
3	641427,86	1266642,08	22	641440,25	1266726,11	16	641375,75	1266660,40
2	641453,05	1266617,78	21	641465,44	1266701,81	13	641400,93	1266636,11
Условный номер земельного участка 02:16:130111:1284:3У3			Условный номер земельного участка 02:16:130111:1284:3У11			Условный номер земельного участка 02:16:130111:1284:3У7		
Площадь земельного участка 805 м ²			Площадь земельного участка 805 м ²			Площадь земельного участка 805 м ²		
Обозначение характерных точек границ	Координаты, м		Обозначение характерных точек границ	Координаты, м		Обозначение характерных точек границ	Координаты, м	
	X	Y		X	Y		X	Y
1	2	3	1	2	3	1	2	3
5	641469,17	1266634,20	25	641372,51	1266663,53	14	641417,10	1266652,57
7	641485,28	1266650,61	26	641388,62	1266679,94	17	641433,21	1266668,98
8	641460,09	1266674,91	27	641363,43	1266704,24	18	641408,02	1266693,28
6	641443,98	1266658,50	28	641347,31	1266687,83	15	641391,91	1266676,87
5	641469,17	1266634,20	25	641372,51	1266663,53	14	641417,10	1266652,57
Условный номер земельного участка 02:16:130111:1284:3У4			Условный номер земельного участка 02:16:130111:1284:3У12			Условный номер земельного участка 02:16:130111:1284:3У8		
Площадь земельного участка 805 м ²			Площадь земельного участка 805 м ²			Площадь земельного участка 805 м ²		
Обозначение характерных точек границ	Координаты, м		Обозначение характерных точек границ	Координаты, м		Обозначение характерных точек границ	Координаты, м	
	X	Y		X	Y		X	Y
1	2	3	1	2	3	1	2	3
7	641485,28	1266650,61	26	641388,62	1266679,94	17	641433,21	1266668,98
9	641501,39	1266667,02	29	641404,73	1266696,35	19	641449,33	1266685,40
10	641476,20	1266691,32	30	641379,54	1266720,65	20	641424,14	1266709,70
8	641460,09	1266674,91	27	641363,43	1266704,24	18	641408,02	1266693,28
7	641485,28	1266650,61	26	641388,62	1266679,94	17	641433,21	1266668,98

Условные обозначения:

- Граница размещения планируемого объекта
- Граница территории, в границах которой осуществляется подготовка проекта планировки
- Границы существующих земельных участков
- Граница кадастрового квартала
- Граница образуемых земельных участков
- Номера характерных точек границ образуемых земельных участков
- Условные кадастровые номера образуемых земельных участков
- Граница красной линии
- Граница отступа от красных линий в целях определения мест допустимого размещения зданий, строений, сооружений
- Граница территории последующего обустройства участка

Изм.	Кол.уч.	Лист	Ндок.	Подпись	Дата
Разраб.				Нуртдинов Р.Р.	26.04.19
Проверил				Нуртдинов Р.А.	26.04.19
Н.контроль				Нуртдинов Р.А.	26.04.19
Директор				Нуртдинов Р.А.	26.04.19

19.ПП.042.034-ППИМТ.ГЧ-002

Подготовка проекта планировки и межевания территории в границе земельного участка с кадастровым номером 02:16:130111:1284 с.Буздяк сельского поселения Буздякский сельсовет МР Буздякский район РБ

Стадия	Лист	Листов
Проект межевания территории. Основная часть	П	1

Чертеж межевания территории
Масштаб 1:1000

Формат А3