



КАРАР

РЕШЕНИЕ

“\_15\_”\_02\_\_\_\_\_2019 й.

№ 296

“\_15\_”\_02\_\_\_\_\_2019 г.

О проведении публичных слушаний по проекту межевания и планировки территории объекта: "Овощехранилище на территории филиала АО "Пищепром" Буздякский консервный комбинат по адресу: РБ, с. Буздяк, ул. Гагарина, д.45" на территории сельского поселения Буздякский сельсовет муниципального района Буздякский район Республики Башкортостан

В соответствии со статьями 45, 46 Градостроительного Кодекса Российской Федерации, статьей Устава сельского поселения Буздякский сельсовет муниципального района Буздякский район Республики Башкортостан в целях соблюдения прав человека на благоприятные условия жизнедеятельности, прав и законных интересов правообладателей земельных участков и объектов капитального строительства, Совет сельского поселения Буздякский сельсовет муниципального района Буздякский район Республики Башкортостан, РЕШИЛ:

1. Назначить публичные слушания по проекту межевания территории объекта: "Овощехранилище на территории филиала АО "Пищепром" Буздякский консервный комбинат по адресу: РБ, с. Буздяк, ул. Гагарина, д.45", на территории сельского поселения Буздякский сельсовет муниципального района Буздякский район Республики Башкортостан в здании центральной районной библиотеки по адресу: с. Буздяк, ул. Красная площадь, 28, на 18 марта 2019 года в 15-00 часов.

2. Для организации и проведения публичных слушаний утвердить комиссию в следующем составе:

Председатель комиссии – Ахтямов В.Ф.- председатель постоянной комиссии по развитию предпринимательства, земельным вопросам, благоустройству и экологии Совета сельского поселения;

Заместитель председателя комиссии – Валиуллин Р.Р. - депутат от избирательного округа № 2;

члены комиссии:

- Муллағалиев В.Ш. - депутат от избирательного округа № 3.

- Шаяхметова Г.М. - депутат от избирательного округа № 1

3. Организацию и проведение публичных слушаний по проекту межевания территории для объекта: "Овощехранилище на территории филиала АО "Пищепром" Буздякский консервный комбинат по адресу: РБ, с.Буздяк, ул. Гагарина, д.45" возложить на данную комиссию Совета сельского поселения Буздякский сельсовет муниципального района Буздякский район Республики Башкортостан.

4. Установить, что письменные предложения жителей сельского поселения по проекту межевания территории для объекта: "Овощехранилище на территории филиала АО "Пищепром" Буздякский консервный комбинат по адресу: РБ, с. Буздяк, ул. Гагарина, д.45" направляются в Администрацию сельского поселения Буздякский сельсовет муниципального района Буздякский район РБ (Адрес: Республика Башкортостан, Буздякский район с.Буздяк, ул. Ленина д.7, здание Администрации сельского поселения) в период со дня обнародования настоящего решения на информационных стендах в здании сельского поселения» в течение 30 дней.

5. Опубликовать заключение о результатах публичных слушаний по проекту межевания территории для объекта: "Овощехранилище на территории филиала АО "Пищепром" Буздякский консервный комбинат по адресу: РБ, с. Буздяк, ул. Гагарина, д.45" на информационном стенде сельского поселения Буздякский сельсовет и разместить на официальном сайте сельского поселения Буздякский сельсовет муниципального района Буздякский район Республики Башкортостан в сети «Интернет».

6. Обнародовать настоящее решение на информационном стенде в здании администрации сельского поселения и разместить на официальном сайте сельского поселения Буздякский сельсовет муниципального района Буздякский район Республики Башкортостан в сети «Интернет».

Глава сельского поселения  
Буздякский сельсовет:



А.А.Низамов



Общество с ограниченной ответственностью

«Земля»

Свидетельство СРО № АИИС И-01-2065-14052012 от 14.05.2012

Заказчик – АО "Пищепром"

**ОВОЩЕХРАНИЛИЩЕ НА ТЕРРИТОРИИ ФИЛИАЛА АО "ПИЩЕ-  
ПРОМ" БУЗДЯКСКИЙ КОНСЕРВНЫЙ КОМБИНАТ ПО АДРЕСУ:  
РБ, С. БУЗДЯК, УЛ. ГАГАРИНА, Д.45**

***ПРОЕКТ ПЛАНИРОВКИ И МЕЖЕВАНИЯ ТЕРРИТОРИИ***

**18.ПП.127.0187-ПМТ**

**Раздел 5**

**Основная часть проекта межевания территории**

Инв. № подл.	Подпись и дата	Взам. инв. №



Общество с ограниченной ответственностью

«Земля»

Свидетельство СРО № АИИС И-01-2065-14052012 от 14.05.2012

Заказчик – АО "Пищепром"

**ОВОЩЕХРАНИЛИЩЕ НА ТЕРРИТОРИИ ФИЛИАЛА АО  
"ПИЩЕПРОМ" БУЗДЯКСКИЙ КОНСЕРВНЫЙ КОМБИНАТ  
ПО АДРЕСУ: РБ, С. БУЗДЯК, УЛ. ГАГАРИНА, Д.45**

***ПРОЕКТ ПЛАНИРОВКИ И МЕЖЕВАНИЯ ТЕРРИТОРИИ***

18.ПП.127.0187-ПМТ

Раздел 5

Основная часть проекта межевания территории

Директор ООО "Земля"

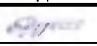
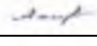
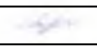



Р.А. Нуртдинов

Взам. инв. №	
Подпись и дата	
Инв. № подл.	

## СОДЕРЖАНИЕ ТОМА

Обозначение	Наименование	Примечание
18.ПП.127.0187-ПМТ-С	Содержание тома	2
18.ПП.127.0187-ПМТ	Пояснительная записка	3
	Графическая часть	9
18.ПП.127.0187-ПМТ.ГЧ-001	Обзорная карта. Масштаб 1:100 000	9
18.ПП.127.0187-ПМТ.ГЧ-002	Чертеж проекта межевания территории. Масштаб 1:1000	10

Изм.	Кол.у	Лист	Недок	Подпись	Дата	18.ПП.127.0187-ПМТ -С		
						Стадия	Лист	Листов
Разраб.		Нуртдинов Р.Р.			24.01.19	П		1
Пров.		Ахметдинова М.М.			24.01.19			
Н.контр.		Нуртдинов Р.А.			24.01.19			
Директор		Нуртдинов Р.А.			24.01.19			

Содержание тома

Стадия Лист Листов

П 1





**1. Перечень и сведения о площади образуемых земельных участков, в том числе возможные способы их образования**

Общая площадь испрашиваемого земельного участка составляет 1,9137 га.

Категория земель: земли населенных пунктов.

Расчет площади земельного участка произведен в соответствии с действующими нормами и земельным законодательством, а также в соответствии с проектом организации строительства.

Таблица 1.1 – Площади земельных образуемых земельных участков, кв.м.

Условный номер образуемого земельного участка	Землепользователь	Площадь образуемого земельного участка, кв.м.
02:16:130129:8:3У1	АО "Пищепром"	19105
02:16:130129:48:3У1	Администрация МР Буздякский район	12
02:16:130129:50:3У1	Администрация МР Буздякский район	4
02:16:130129:51:3У1	Администрация МР Буздякский район	4
02:16:130129:194:3У1	Администрация МР Буздякский район	12

Инв. № подл.	Подп. и дата	Взам. Инв. №							Лист
			18.ПП.127.0187-ПМТ						
Изм.	Кол.уч	Лист	Недок	Подпись	Дата				

**2. Перечень и сведения о площади образуемых земельных участков, которые будут отнесены к территории общего пользования или имуществу общего пользования, в том числе в отношении которых предполагаются резервирование и (или) изъятие для государственных и муниципальных нужд**

Образуемые земельные участки, которые будут отнесены к территории общего пользования или имущества общего пользования, в том числе в отношении которых предполагается резервирование и (или) изъятие для государственных и муниципальных нужд данным проектом не предусмотрено.

Инва. № подл.	Подп. и дата	Взам. Инв. №

Изм.	Кол.уч	Лист	Недок	Подпись	Дата

18.ПП.127.0187-ПМТ



**3. Вид разрешенного использования образуемых земельных участков в соответствии с проектом планировки территории**

Видом разрешённого использования образуемых земельных участков является - размещение зданий (строений), сооружений, помещений промышленного назначения

Инва. № подл.	Подп. и дата	Взам. Инв. №

Изм.	Кол.уч	Лист	Недок	Подпись	Дата

4. Целевое назначение лесов, вид (виды) разрешенного использования лесного участка, количественные и качественные характеристики лесного участка, сведения о нахождении лесного участка в границах особо защитных участков лесов (в случае, если подготовка проекта межевания территории осуществляется в целях определения местоположения границ образуемых и (или) изменяемых лесных участков)

Проектируемый объект «Овощехранилище на территории филиала АО "Пищепром" Буздякский консервный комбинат по адресу: РБ, с. Буздяк, ул. Гагарина, д.45» расположен в границах СП Буздякский сельсовет МР Буздякский район Республики Башкортостан расположен в пределах населенного пункта и использование земель лесного фонда не предусматривается.

Инва. № подл.	Подп. и дата	Взам. Инв. №

Изм.	Кол.уч	Лист	Недок	Подпись	Дата

**5. Сведения о границах территории, в отношении которой утвержден проект межевания, содержащие перечень координат характерных точек этих границ в системе координат, используемой для ведения единого государственного реестра недвижимости.**

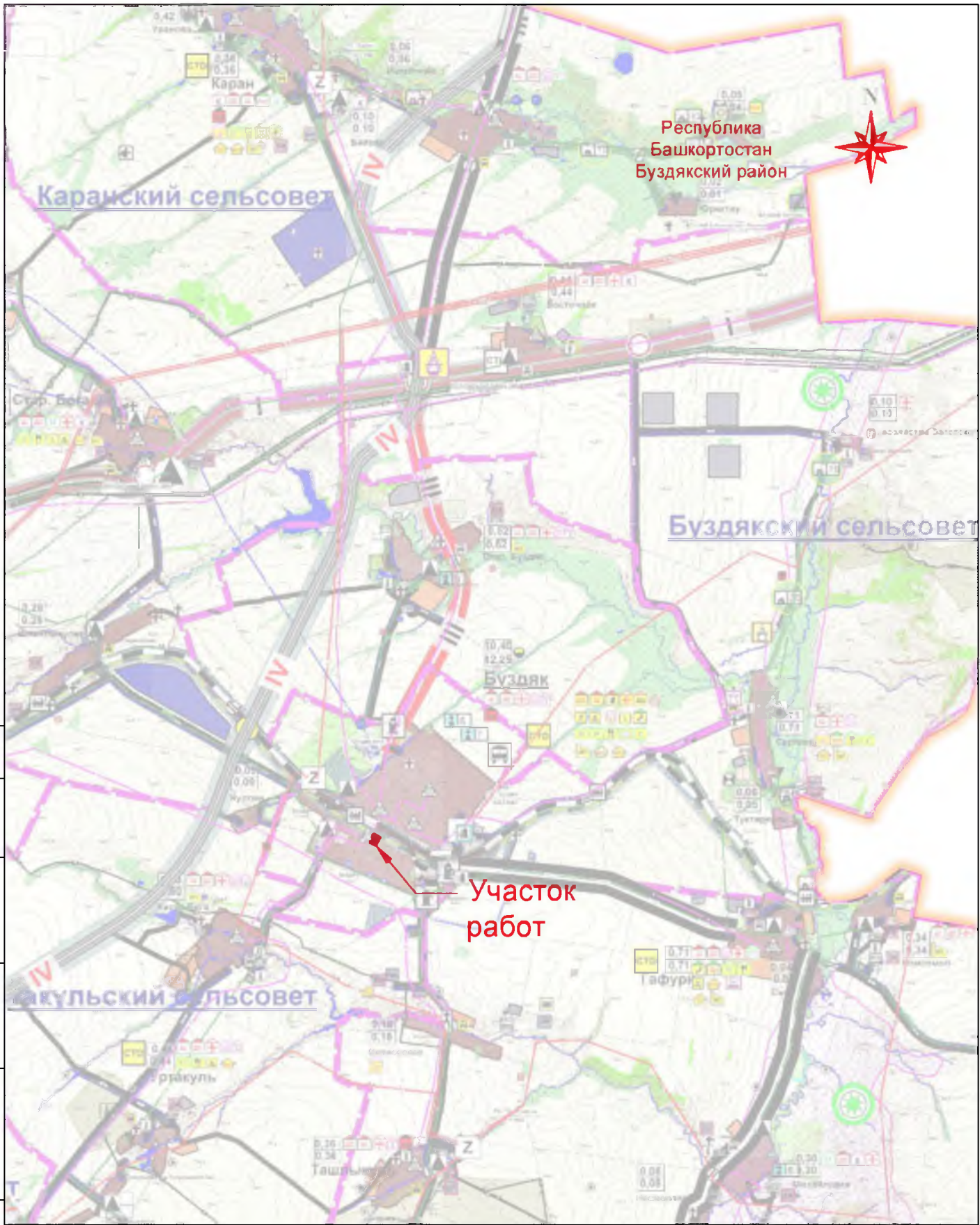
Координаты характерных точек границ территории, в отношении которой утвержден проект межевания, определяются в соответствии с требованиями к точности определения координат характерных точек границ, установленных в соответствии с Градостроительным кодексом Российской Федерации для территориальных зон.

Образуемые земельные участки под размещение объекта капитального строительства «Овощехранилище на территории филиала АО "Пищепром" Буздякский консервный комбинат по адресу: РБ, с. Буздяк, ул. Гагарина, д.45» не пересекают границ территории, в отношении которой был ранее утвержден проект межевания. Перечень координат характерных точек данных границ не приводится в связи с их отсутствием.

Инва. № подл.	Подп. и дата	Взам. Инв. №

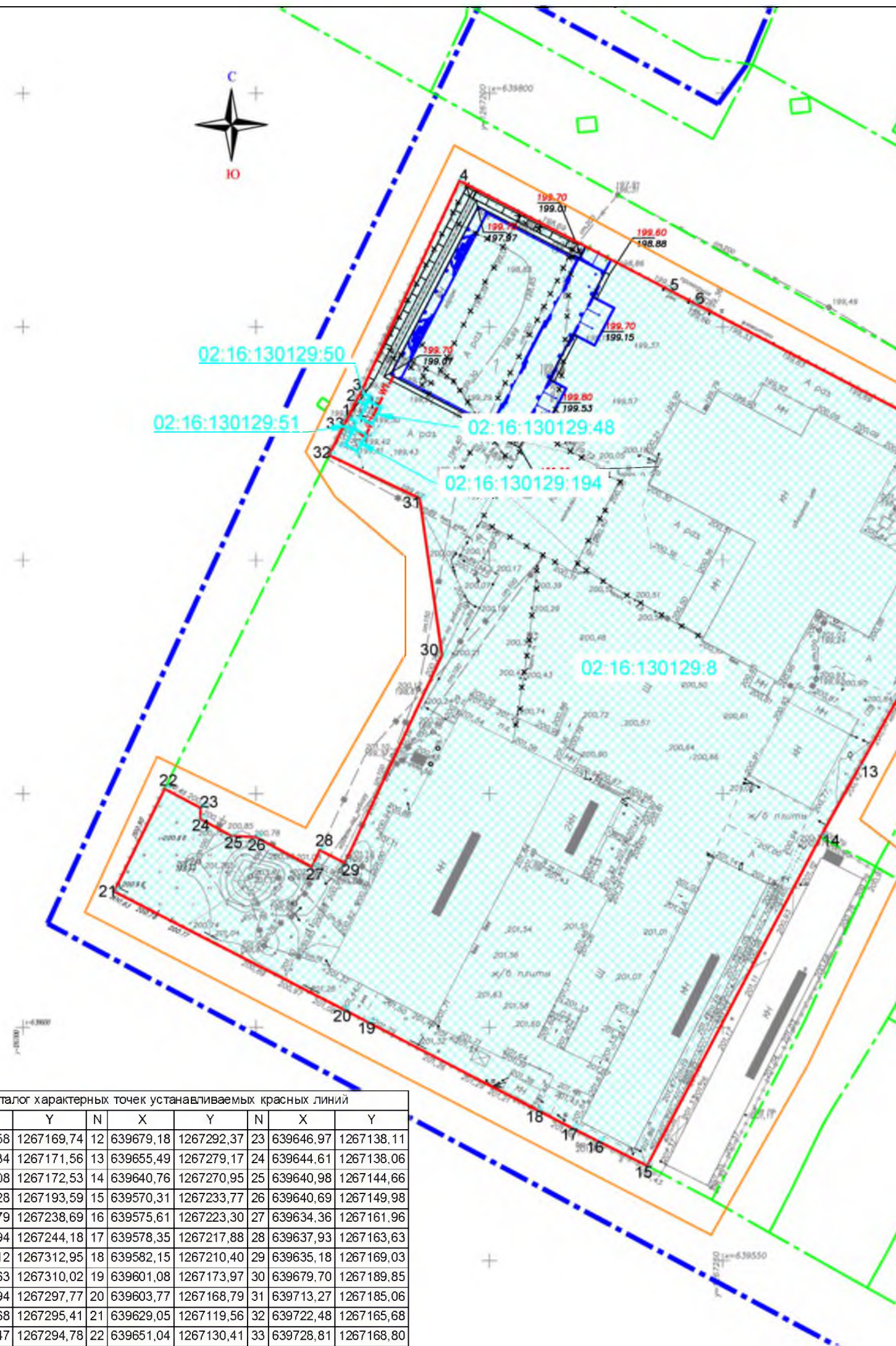
Изм.	Кол.уч	Лист	Недок	Подпись	Дата

18.ПП.127.0187-ПМТ



Согласовано					
Взаим. ив. №					
Подп. и дата					
Инв. № подл.					

<b>18.ПП.127.0187-ПМТ.ГЧ-001</b>					
Овощехранилище на территории филиала АО "Пишепром" Бuzдыакский консервный комбинат по адресу: РБ, с. Бuzдыак, ул. Гагарина, д.45					
Изм.	Кол.уч.	Лист	Ндок.	Подпись	Дата
Разраб.		Нуртдинов Р.Р.		<i>[Подпись]</i>	25.01.19
Проверила		Ахметдинова М.М.		<i>[Подпись]</i>	25.01.19
Н.контроль		Нуртдинов Р.А.		<i>[Подпись]</i>	25.01.19
Директор		Нуртдинов Р.А.		<i>[Подпись]</i>	25.01.19
Проект планировки территории				Стадия	Лист
Обзорная карта Масштаб 1:100 000				П	1



Согласовано

Взвеш. инв. №

Подп. и дата

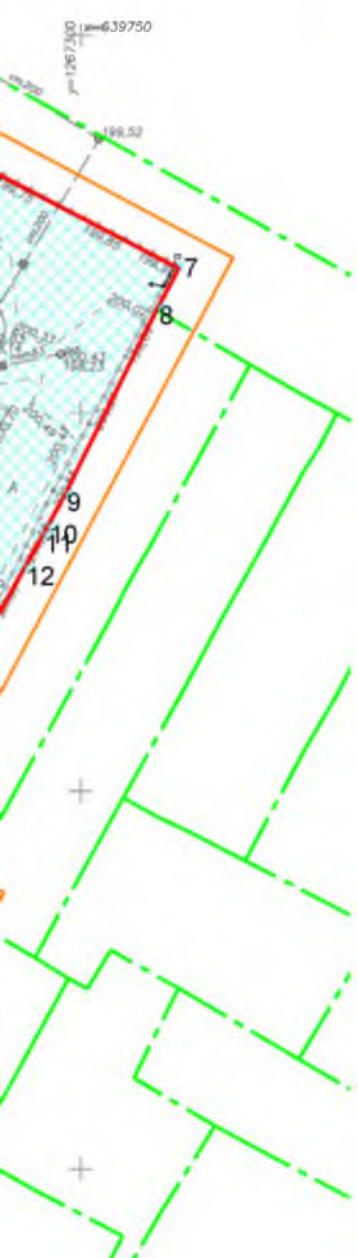
Инв. № подл.

Каталог характерных точек устанавливаемых красных линий

N	X	Y	N	X	Y	N	X	Y
1	639730,58	1267169,74	12	639679,18	1267292,37	23	639646,97	1267138,11
2	639734,34	1267171,56	13	639655,49	1267279,17	24	639644,61	1267138,06
3	639736,08	1267172,53	14	639640,76	1267270,95	25	639640,98	1267144,66
4	639781,28	1267193,59	15	639570,31	1267233,77	26	639640,69	1267149,98
5	639757,79	1267238,69	16	639575,61	1267223,30	27	639634,36	1267161,96
6	639754,94	1267244,18	17	639578,35	1267217,88	28	639637,93	1267163,63
7	639719,12	1267312,95	18	639582,15	1267210,40	29	639635,18	1267169,03
8	639713,63	1267310,02	19	639601,08	1267173,97	30	639679,70	1267189,85
9	639688,94	1267297,77	20	639603,77	1267168,79	31	639713,27	1267185,06
10	639684,68	1267295,41	21	639629,05	1267119,56	32	639722,48	1267165,68
11	639683,47	1267294,78	22	639651,04	1267130,41	33	639728,81	1267168,80



Каталог координат характерных точек образуемых земельных участков														
02:16:130129:8:3У1						02:16:130129:50:3У1			02:16:130129:48:3У1					
N	X	Y	N	X	Y	N	X	Y	N	X	Y			
1	639730.58	1267169.74	14	639679.18	1267292.37	27	639640.98	1267144.66	5	639736.08	1267172.53	38	639730.60	1267172.24
2	639734.34	1267171.56	15	639655.49	1267279.17	28	639640.69	1267149.98	4	639735.11	1267174.28	39	639734.11	1267174.17
3	639733.36	1267173.30	16	639640.76	1267270.95	29	639634.36	1267161.96	3	639733.36	1267173.30	40	639732.66	1267176.80
4	639735.11	1267174.28	17	639670.31	1267233.77	30	639637.93	1267163.63	2	639734.34	1267171.56	41	639729.16	1267174.86
5	639736.08	1267172.53	18	639675.61	1267223.30	31	639635.18	1267169.03	5	639736.08	1267172.53	38	639730.60	1267172.24
6	639781.28	1267193.59	19	639578.35	1267217.88	32	639679.70	1267189.85	02:16:130129:51:3У1			02:16:130129:194:3У1		
7	639757.79	1267238.69	20	639582.15	1267210.40	33	639713.27	1267185.06	1	639730.58	1267169.74	42	639728.30	1267171.01
8	639754.94	1267244.18	21	639601.08	1267173.97	34	639722.48	1267165.68	37	639729.65	1267171.51	43	639724.80	1267169.08
9	639719.12	1267312.95	22	639603.77	1267168.79	35	639728.81	1267168.80	36	639727.88	1267170.57	44	639723.35	1267171.71
10	639713.63	1267310.02	23	639629.05	1267119.56	36	639727.88	1267170.57	35	639728.81	1267168.80	45	639726.85	1267173.64
11	639688.94	1267297.77	24	639651.04	1267130.41	37	639729.65	1267171.51	1	639730.58	1267169.74	42	639728.30	1267171.01
12	639684.68	1267295.41	25	639646.97	1267138.11	1	639730.58	1267169.74						
13	639683.47	1267294.78	26	639644.61	1267138.06									



Условные обозначения:

- Граница размещения планируемого объекта и граница устанавливаемой красной линии
- Граница территории, в границах которой осуществляется подготовка проекта планировки
- Границы существующих земельных участков
- Граница кадастрового квартала
- Граница образуемых земельных участков
- Номера характерных точек границ образуемых земельных участков
- Номера характерных точек границ образуемых земельных участков

Информация о существующих зонах планируемого размещения объектов социально-культурного, коммунально-бытового назначения и иных объектов капитального строительства в границах проектируемой территории отсутствует.

Информация о зонах планируемого размещения объектов регионального и местного значения в границах проектируемой территории отсутствуют.

Границы подлежащие переносу (переустройству) из зон планируемого размещения линейных объектов проектом не предусмотрено.

Изм.	Кол.уч.	Лист	Ндок.	Подпись	Дата
		Нуртдинов Р.Р.			25.01.19
		Ахметдинова М.М.			25.01.19
		Нуртдинов Р.А.			25.01.19
		Нуртдинов Р.А.			25.01.19

**18.ПП.127.0187-ПМТ.ГЧ-002**

Овошехранилище на территории филиала  
АО "Пищепром" Буздякский консервный комбинат  
по адресу: РБ, с. Буздяк, ул. Гагарина, д.45

<b>Проект межевания территории</b>	Стадия	Лист	Листов
	п		1

**Чертеж проекта межевания территории**  
Масштаб 1:1000

Формат А3