



КАРАР

РЕШЕНИЕ

“_05_” __02_____2021 й.

№ 171

“_05_” __02_____2021 г.

О проведении публичных слушаний по внесению изменений в Правила землепользования и застройки территории сельского поселения Буздякский сельсовет муниципального района Буздякский район Республики Башкортостан.

В целях приведения в Правил землепользования и застройки сельского поселения Буздякский сельсовет муниципального района Буздякский район Республики Башкортостан в соответствии с действующим законодательством, а так же в целях обеспечения прав и законных интересов граждан, руководствуясь статьями 31,33 Градостроительного Кодекса Российской Федерации, статьей 28 Федерального закона от 06.10.2003 № 131-ФЗ «Об общих принципах организации местного самоуправления в Российской Федерации», Уставом сельского поселения Буздякский сельсовет муниципального района Буздякский район Республики Башкортостан, Совет сельского поселения Буздякский сельсовет муниципального района Буздякский район Республики Башкортостан, РЕШИЛ:

1. Назначить проведение публичных слушаний по внесению изменений в Правила землепользования и застройки сельского поселения Буздякский сельсовет муниципального района Буздякский район Республики Башкортостан в здании Центральной районной библиотеки по адресу: с.Буздяк, ул. Красная Площадь, д.28, на 09 марта 2021 года в 15-00 часов.

2. Для организации и проведения публичных слушаний утвердить комиссию в следующем составе:

Председатель комиссии – Ахтямов В.Ф.- председатель постоянной комиссии по развитию предпринимательства, земельным вопросам, благоустройству и экологии Совета сельского поселения;

Заместитель председателя комиссии – Валиуллин Р.Р. - депутат от избирательного округа № 2;

члены комиссии:

- Багдануров Р.А. - депутат от избирательного округа № 1.
- Исламов Б.Г - депутат от избирательного округа № 3

3. Организацию и проведение публичных слушаний о внесении изменений в Правила землепользования и застройки территории сельского поселения Буздякский сельсовет муниципального района Буздякский район Республики Башкортостан возложить на данную комиссию Совета сельского поселения Буздякский сельсовет муниципального района Буздякский район Республики Башкортостан.

4. Установить, что письменные предложения жителей сельского поселения о внесении изменений в Правила землепользования и застройки территории сельского поселения Буздякский сельсовет муниципального района Буздякский район Республики Башкортостан направляются в Администрацию сельского поселения Буздякский сельсовет муниципального района Буздякский район Республики Башкортостан (адрес: с. Буздяк, ул. Ленина д.7, здание Администрации сельского поселения) в период со дня обнародования настоящего решения на информационных стендах в здании сельского поселения» в течение 30 дней.

5. Опубликовать заключение о результатах публичных слушаний о внесении изменений в Правила землепользования и застройки территории сельского поселения Буздякский сельсовет муниципального района Буздякский район Республики Башкортостан на информационном стенде сельского поселения Буздякский сельсовет и разместить на официальном сайте сельского поселения Буздякский сельсовет муниципального района Буздякский район Республики Башкортостан в сети «Интернет».

6. Обнародовать настоящее решение на информационном стенде в здании администрации сельского поселения и разместить на официальном сайте сельского поселения Буздякский сельсовет муниципального района Буздякский район Республики Башкортостан в сети «Интернет».

Глава сельского поселения
Буздякский сельсовет



А.А. Низамов

БУЗДЯКСКИЙ КОНСЕРВНЫЙ КОМБИНАТ

Филиал АО «Пищепром»

Республика Башкортостан, с. Буздяк, ул. Гагарина, 45, т. 8(34773)3-30-28



Главе сельского поселения
Буздякский сельсовет
муниципального района
Буздякский район Республики
Низамову А.А.

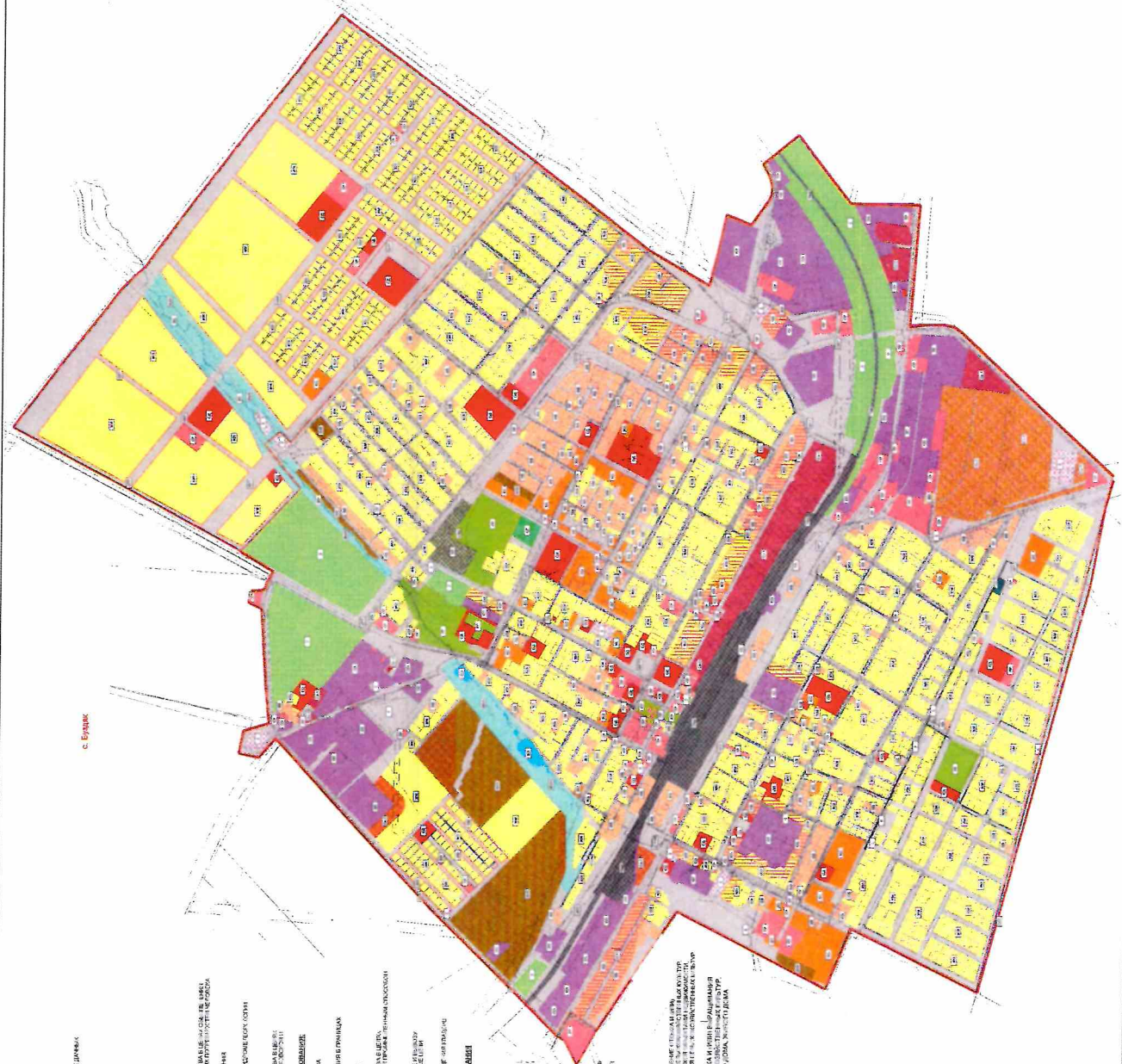
Уважаемый Артур Азатович !

Буздякский консервный комбината просит Вас провести публичное слушание по внесению изменений в Правила землепользования и застройки сельского поселения Буздякский сельсовет муниципального района Буздякский район Республики Башкортостан на земельном участке с кадастровым номер: 02:16:130111:43 из зоны «ПР» - Размещение объектов капитального строительства в целях извлечения прибыли на основании торговой банковской и ной предпринимательской деятельности в зону «ПП» - размещение объектов капитального строительства в целях добычи полезных, их переработки, изготовление вещей промышленным способом, а так же участок земли, ориентировочная площадь 2200 кв.м., на прилегающей территории к выше указанному земельному участку из зоны «ОПТ» - земельные участки общего пользования в зону «ПП» - размещение объектов капитального строительства в целях добычи полезных ископаемых, их переработки, изготовление вещей промышленным способом, для дальнейшего использования под стоянку.

Технический директор

С.В. Клещеев

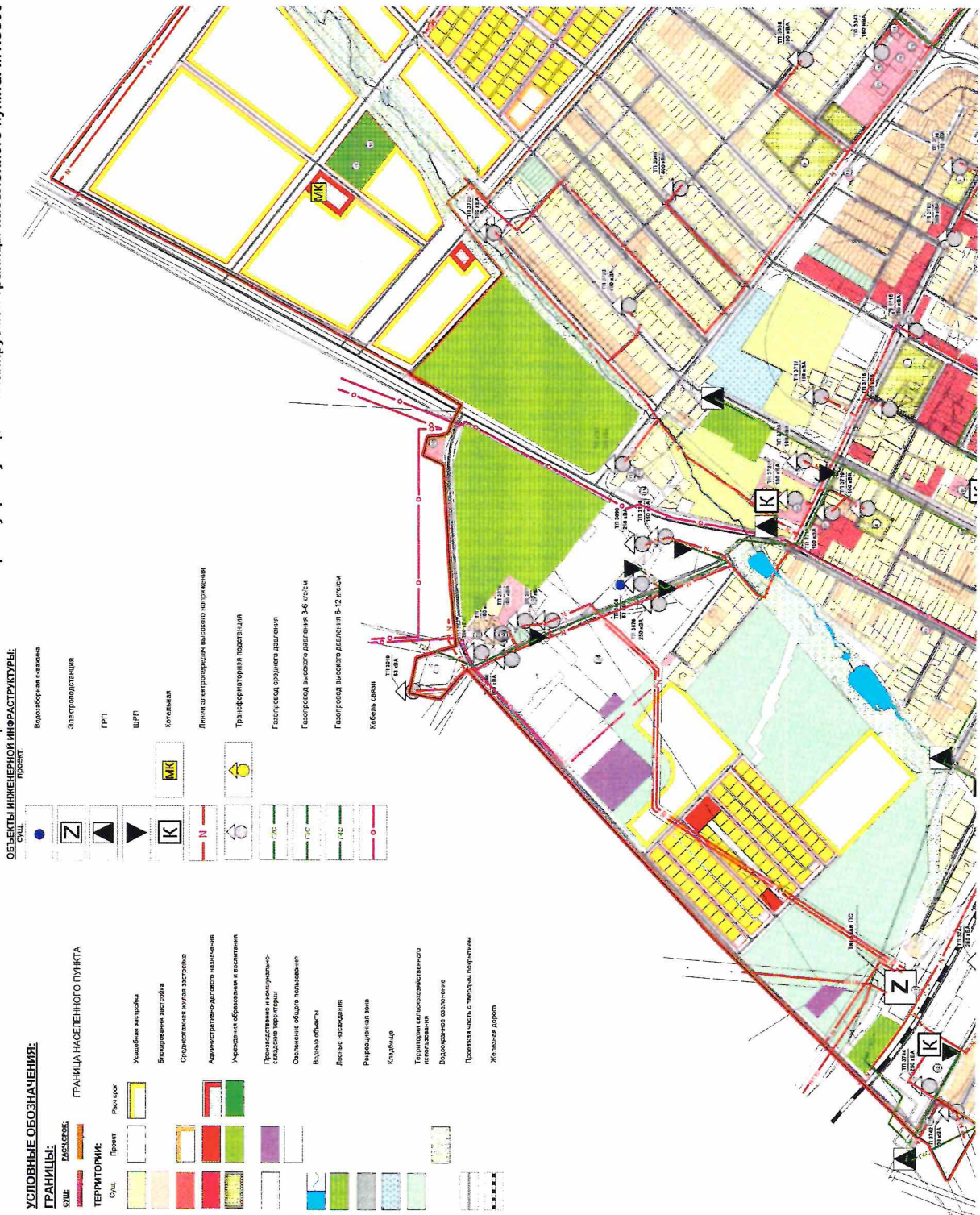
ПРАВИЛА ЗЕМЛЕПОЛЬЗОВАНИЯ И ЗАСТРОЙКИ СЕЛЬСКОГО ПОСЕЛЕНИЯ БУЗДЯКСКИЙ СЕЛЬСОВЕТ МР БУЗДЯКСКИЙ РАЙОН РЕСПУБЛИКИ БАШКОРТОСТАН
 Карта градостроительного зонирования с.Будяк сельского поселения Будякский район Республики Башкортостан.
 Карта комплексного развития территории. МТ:5000.



- УСЛОВНЫЕ ОБОЗНАЧЕНИЯ:**
- ГРАДИВЫ:**
 - Контур территории
 - Границы населенного пункта
 - Границы территории
 - ТЕРИТОРИАЛЬНЫЕ ЗОНЫ:**
 - ЗОНА ОБЩЕГО ПОЛЬЗОВАНИЯ:**
 - 1. ЗОНА ОБЩЕГО ПОЛЬЗОВАНИЯ (ЗОНА ОБЩЕГО ПОЛЬЗОВАНИЯ)
 - 2. ЗОНА ОБЩЕГО ПОЛЬЗОВАНИЯ (ЗОНА ОБЩЕГО ПОЛЬЗОВАНИЯ)
 - 3. ЗОНА ОБЩЕГО ПОЛЬЗОВАНИЯ (ЗОНА ОБЩЕГО ПОЛЬЗОВАНИЯ)
 - 4. ЗОНА ОБЩЕГО ПОЛЬЗОВАНИЯ (ЗОНА ОБЩЕГО ПОЛЬЗОВАНИЯ)
 - 5. ЗОНА ОБЩЕГО ПОЛЬЗОВАНИЯ (ЗОНА ОБЩЕГО ПОЛЬЗОВАНИЯ)
 - 6. ЗОНА ОБЩЕГО ПОЛЬЗОВАНИЯ (ЗОНА ОБЩЕГО ПОЛЬЗОВАНИЯ)
 - 7. ЗОНА ОБЩЕГО ПОЛЬЗОВАНИЯ (ЗОНА ОБЩЕГО ПОЛЬЗОВАНИЯ)
 - 8. ЗОНА ОБЩЕГО ПОЛЬЗОВАНИЯ (ЗОНА ОБЩЕГО ПОЛЬЗОВАНИЯ)
 - 9. ЗОНА ОБЩЕГО ПОЛЬЗОВАНИЯ (ЗОНА ОБЩЕГО ПОЛЬЗОВАНИЯ)
 - 10. ЗОНА ОБЩЕГО ПОЛЬЗОВАНИЯ (ЗОНА ОБЩЕГО ПОЛЬЗОВАНИЯ)
 - 11. ЗОНА ОБЩЕГО ПОЛЬЗОВАНИЯ (ЗОНА ОБЩЕГО ПОЛЬЗОВАНИЯ)
 - 12. ЗОНА ОБЩЕГО ПОЛЬЗОВАНИЯ (ЗОНА ОБЩЕГО ПОЛЬЗОВАНИЯ)
 - 13. ЗОНА ОБЩЕГО ПОЛЬЗОВАНИЯ (ЗОНА ОБЩЕГО ПОЛЬЗОВАНИЯ)
 - 14. ЗОНА ОБЩЕГО ПОЛЬЗОВАНИЯ (ЗОНА ОБЩЕГО ПОЛЬЗОВАНИЯ)
 - 15. ЗОНА ОБЩЕГО ПОЛЬЗОВАНИЯ (ЗОНА ОБЩЕГО ПОЛЬЗОВАНИЯ)
 - 16. ЗОНА ОБЩЕГО ПОЛЬЗОВАНИЯ (ЗОНА ОБЩЕГО ПОЛЬЗОВАНИЯ)
 - 17. ЗОНА ОБЩЕГО ПОЛЬЗОВАНИЯ (ЗОНА ОБЩЕГО ПОЛЬЗОВАНИЯ)
 - 18. ЗОНА ОБЩЕГО ПОЛЬЗОВАНИЯ (ЗОНА ОБЩЕГО ПОЛЬЗОВАНИЯ)
 - 19. ЗОНА ОБЩЕГО ПОЛЬЗОВАНИЯ (ЗОНА ОБЩЕГО ПОЛЬЗОВАНИЯ)
 - 20. ЗОНА ОБЩЕГО ПОЛЬЗОВАНИЯ (ЗОНА ОБЩЕГО ПОЛЬЗОВАНИЯ)
 - 21. ЗОНА ОБЩЕГО ПОЛЬЗОВАНИЯ (ЗОНА ОБЩЕГО ПОЛЬЗОВАНИЯ)
 - 22. ЗОНА ОБЩЕГО ПОЛЬЗОВАНИЯ (ЗОНА ОБЩЕГО ПОЛЬЗОВАНИЯ)
 - 23. ЗОНА ОБЩЕГО ПОЛЬЗОВАНИЯ (ЗОНА ОБЩЕГО ПОЛЬЗОВАНИЯ)
 - 24. ЗОНА ОБЩЕГО ПОЛЬЗОВАНИЯ (ЗОНА ОБЩЕГО ПОЛЬЗОВАНИЯ)
 - 25. ЗОНА ОБЩЕГО ПОЛЬЗОВАНИЯ (ЗОНА ОБЩЕГО ПОЛЬЗОВАНИЯ)
 - 26. ЗОНА ОБЩЕГО ПОЛЬЗОВАНИЯ (ЗОНА ОБЩЕГО ПОЛЬЗОВАНИЯ)
 - 27. ЗОНА ОБЩЕГО ПОЛЬЗОВАНИЯ (ЗОНА ОБЩЕГО ПОЛЬЗОВАНИЯ)
 - 28. ЗОНА ОБЩЕГО ПОЛЬЗОВАНИЯ (ЗОНА ОБЩЕГО ПОЛЬЗОВАНИЯ)
 - 29. ЗОНА ОБЩЕГО ПОЛЬЗОВАНИЯ (ЗОНА ОБЩЕГО ПОЛЬЗОВАНИЯ)
 - 30. ЗОНА ОБЩЕГО ПОЛЬЗОВАНИЯ (ЗОНА ОБЩЕГО ПОЛЬЗОВАНИЯ)

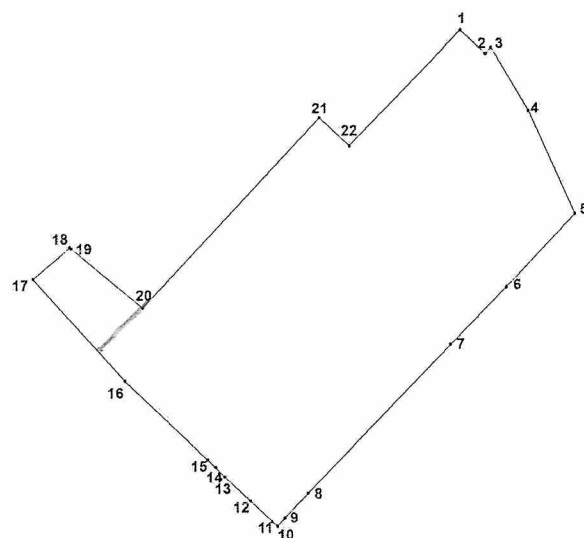
ВНЕСЕНИЕ ИЗМЕНЕНИЙ В ГЕНЕРАЛЬНЫЙ ПЛАН СЕЛЬСКОГО ПОСЕЛЕНИЯ БУЗДЯКСКИЙ СЕЛЬСОВЕТ МУНИЦИПАЛЬНОГО РАЙОНА

Карта зонирования территорий с планируемыми границами функциональных зон и отображением параметров развития таких зон. Карта существующей и планируемой границы населенного пункта. М1:5000



№ п/п	Наименование	Расчетная емкость	О-принадлежность, характеристика
1	СЗЗН МП	1010 кв.м	ОУИ
2	Усадьба застройка	нет данных	ОУИ
3	СЗЗН МП	573 кв.м	ОУИ
4	Деревня сад	166 кв.м	ОУИ
5	Деревня сад	105 кв.м	ОУИ
6	Деревня сад	нет данных	ОУИ
7	Деревня сад	нет данных	ОУИ
8	Деревня сад	270 кв.м	ОУИ
9	Школа в т.ч.		ОУИ
10	Детский сад		ОУИ
11	Школа в т.ч.		ОУИ
12	Детский сад		ОУИ
13	Детский сад		ОУИ
14	ФСК	1,6 кв.м	ОУИ
15	Рекреационная зона	1,4 кв.м	ОУИ
16	Рекреационная зона	600 кв.м	ОУИ
17	Рекреационная зона	64 кв.м	ОУИ
18	Рекреационная зона	1,6 кв.м	ОУИ
19	Рекреационная зона	63 кв.м	ОУИ
20	Лесная насаждение	108,7 кв.м	ОУИ
21	Лесная насаждение	нет данных	ОУИ
22	Лесная насаждение	нет данных	ОУИ
23	Лесная насаждение	нет данных	ОУИ
24	Лесная насаждение	30,4 кв.м	ОУИ
25	Лесная насаждение	21,9 кв.м	ОУИ
26	Лесная насаждение	79,7 кв.м	ОУИ
27	Лесная насаждение	3,4 кв.м	ОУИ
28	Лесная насаждение	47,1 кв.м	ОУИ
29	Лесная насаждение	39,7 кв.м	ОУИ
30	Лесная насаждение	75,1 кв.м	ОУИ
31	Лесная насаждение	21,5 кв.м	ОУИ
32	Лесная насаждение	34,2 кв.м	ОУИ
33	Лесная насаждение	30,2 кв.м	ОУИ
34	Лесная насаждение	5,9 кв.м	ОУИ
35	Лесная насаждение	2,1 кв.м	ОУИ
36	Лесная насаждение	49,1 кв.м	ОУИ
37	Лесная насаждение	29,8 кв.м	ОУИ
38	Лесная насаждение	21,5 кв.м	ОУИ
39	Лесная насаждение	25,0 кв.м	ОУИ
40	Лесная насаждение	51,8 кв.м	ОУИ
41	Лесная насаждение	19,7 кв.м	ОУИ
42	Лесная насаждение	49,1 кв.м	ОУИ
43	Лесная насаждение	45,0 кв.м	ОУИ
44	Лесная насаждение	45,4 кв.м	ОУИ
45	Лесная насаждение	344,5 кв.м	ОУИ
46	Лесная насаждение	222,7 кв.м	ОУИ
47	Лесная насаждение	50,1 кв.м	ОУИ
48	Лесная насаждение	192,2 кв.м	ОУИ
49	Лесная насаждение	45,0 кв.м	ОУИ
50	Лесная насаждение	290,3 кв.м	ОУИ
51	Лесная насаждение	50,0 кв.м	ОУИ
52	Лесная насаждение	60,0 кв.м	ОУИ
53	Лесная насаждение	211,9 кв.м	ОУИ
54	Лесная насаждение	224,4 кв.м	ОУИ
55	Лесная насаждение	214,1 кв.м	ОУИ
56	Лесная насаждение	199,3 кв.м	ОУИ
57	Лесная насаждение	714,1 кв.м	ОУИ
58	Лесная насаждение	42,0 кв.м	ОУИ
59	Лесная насаждение	25,0 кв.м	ОУИ
60	Лесная насаждение	25,0 кв.м	ОУИ
61	Лесная насаждение	3,4 кв.м	ОУИ
62	Лесная насаждение	3,4 кв.м	ОУИ
63	Лесная насаждение	3,4 кв.м	ОУИ
64	Лесная насаждение	3,4 кв.м	ОУИ
65	Лесная насаждение	3,4 кв.м	ОУИ
66	Лесная насаждение	3,4 кв.м	ОУИ
67	Лесная насаждение	3,4 кв.м	ОУИ
68	Лесная насаждение	3,4 кв.м	ОУИ
69	Лесная насаждение	3,4 кв.м	ОУИ
70	Лесная насаждение	3,4 кв.м	ОУИ

План земельного участка



Координаты поворотных точек

1	641591,43	1267082,70
2	641578,80	1267095,88
3	641582,19	1267098,83
4	641548,35	1267118,71
5	641493,78	1267143,35
6	641455,13	1267106,84
7	641424,70	1267076,99
8	641345,72	1267000,86
9	641332,65	1266988,26
10	641328,23	1266984,35
11	641330,68	1266981,58
12	641341,74	1266970,02
13	641354,65	1266956,32
14	641359,55	1266951,41
15	641363,77	1266947,11
16	641405,64	1266902,97
17	641460,24	1266854,25
18	641476,88	1266873,89
19	641476,23	1266874,67
20	641444,71	1266912,54
21	641544,90	1267007,66
22	641529,73	1267023,63
1	641591,43	1267082,70